

学“武媚娘”玩转职场升迁之道



今日女报/凤凰网记者 李旦
最近，一部《武媚娘传奇》可谓是赚足了观众们眼球。范冰冰饰演的剧中主角武媚娘，凭借自己过人的胆识和智谋，从娇弱的才人成为了前无古人后无来者的“霸道女王”，最终成就了自己独一无二的事业。在观剧之余，不少人感慨，其实，后宫就是活生生的职场写照，每个人都想往上走，最终脱颖而出的就那么一两个。因此，换一个角度看，武媚娘的传奇也可以说得上是最好的职场励志故事。今天，我们就不妨跟着智联招聘职业顾问杨曦，听她来点评“武媚娘”中的职场升迁之道。

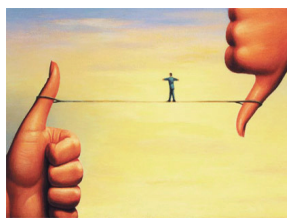


职场课堂 光找碴不行，请提出建议

文/包益民
我一直是在公司里要求，如果大家对公司、工作或是任何地方有什么不满意，请在提出问题的同时，想好三个解决方案。无论在亲情、友情还是雇佣关系中，我们都有个毛病，习惯把不满的情绪表达出来让对方知道，却很少提出建议。

“我觉得薪水太少、公司太小。”这都是没有用的抱怨。我要求员工提解决方案，还要求他们至少提出三个，因为只想一个方案的话，很可能想不清楚行不通。“三项解决方案”的好处是：一、有助于帮你把对问题的消极情绪转换成有“我有办法解决”的积极情绪；二、即使问题没有解决，你也会发现，也许问题本身并没有那么重要，不解决也没有怎样，你看得更清楚了。

有一些年轻人很“含蓄”，不提问，也不讲解决方案。他们觉得“他是老板，理应知道我的心情开导我”——这完全错误的！老板是雇佣你工作的人，你的工作就是把事情做好，什么叫“做好”？我的观念是，要照顾自己、照顾同事、照顾客户，还要照顾老板，把事情搞定。每个人都只有自己管自己，连父母都不能代劳，老板没有责任管你。你怎么不管老板的心情呢？



还有一些年轻人太“聒噪”，他们从书本中了解到一些大公司的人事制度，就对自己的小公司充满了不满，经常提出各种问题和不切实际的解决方案，比如只有改变薪酬制度才能鼓舞士气，主管应该花多少时间和他们讨论人生……

倾听你建议的老板是仁慈的，有一天回头看，你会知道他对你有多么好，甚至用公司的资源在陪你成长；如果不倾听你的建议，也不要埋怨老板没眼光，他们没你想的那么笨，对事情自有打算。当然有不好的老板，但是先问问自己，值得一个好老板来照顾你吗？

总之，在我这里，问题太多讨人嫌，我会说，“不然你去别的地方上班好了！”CHANEL设计师卡尔·拉斐尔德最近推出了记录他工作的影片，你有没有只看到他乘私人飞机，却没有看到他不在坐飞机时是如何拼命的？想办法抄近路的员工永远得不到成长。

况且，我们涨工资、升职完全是因为我们可以解决更多的问题（而不是提得更多），所以120%地努力、尽忠职守是为了我们自己，而不是老板。

升迁宝典 1

颜值重要，但情商更关键

后宫可谓佳丽三千，美女如云。武媚娘虽然也天生丽质，但光靠容貌，要想在后宫中拼得属于自己的一亩三分地，那肯定是不够的。所谓“女子以色事人，能有几时好”，可见，高情商才是最关键的。因为皇上的宠爱，武媚娘在后宫中可谓树敌众多，但她每次都能够转危为机，这跟她处事不惊、足智多谋的高情商肯定是分不开的。

案例：和Candy一同进入电视台的有十来个人，在这批人中，如果单独按长相

来比的话，她最多也只能算中等偏上。刚开始的时候，Candy并没有引起大伙的注意，反倒是其他几个同事频繁出镜，甚至尝试做起了主持人。不过，Candy并没有闲着，而是通过各种日常工作种种表现来引起领导们的注意。在一次单位组织的集体出游活动中，大家都在玩的时候，Candy却一个人默默地抱着电脑在一旁加班。大领导看到她这么努力，便走到Candy身边，和她聊了起来。结果领导发现她是个蛮有想法的人，便

嘱咐Candy的上司好好栽培。果然，一年后，就在其他小伙伴开始为前程担忧的时候，Candy已经被调到了专题部负责大型专题的策划。

专家点评：对于职场姐妹们来说，长相漂亮当然是一种优势，但能不能将优势顺利转换成职场资本那就得看你的情商高不高了。很多重要的职场关键点可能就是某一个细节所发挥的重大作用。所以，聪明的职场女性懂得利用自己得天独厚的条件，成为一个受欢迎而非被排斥的美女。

升迁宝典 2

培养几个铁杆粉丝很有必要

在宫中，武媚娘并非独来独往，相反，在她的身边，一直都有着几个铁杆粉丝，比如青梅竹马的李牧，对其爱护有加的晋王，还有忠心耿耿的瑞安等。

案例：贺女士是一家国企的中层干部，对于一个三十出头就坐上了不少四五十岁的人还在渴求的位置的女性来说，她也是觉得如履薄冰。虽然领导们对她的才能都很认可，

可毕竟跟那些老资历者比起来，她还是稍显稚嫩。不过，好在贺女士在单位还是有几个铁杆粉丝的，比如大领导的司机，还有分管领导的秘书。这些人跟贺女士私底下关系都很不错。尽管年龄相差很大，自己职务要高，但贺女士对他们却是毕恭毕敬，而且有什么好事，也总是替他们想着。因此，贺女士的信息自然就比其他人更快、更

准确，而且，这些人平时也是时不时地替贺女士在老板的面前说些好话。

专家点评：在职场，有几个铁杆粉丝是很重要的。这些人虽然不是身居要职，但他们在很多时候却可以成为你的职场好帮手。而且在关键时刻，说不定还能给你意想不到的帮助。所以，在平时的交往中，不妨多结交几个这样的职场粉丝。

升迁宝典 3

进入上层朋友圈，小人物大作为

都说“朝中有人好办事”，武媚娘虽然只是一个才人，却有着强大的朋友圈，淑妃、晋王、皇上最敬重的奶娘。当然，最重要的还是把皇帝发展成了真正的爱人。在武媚娘的经历中，她一生的多次重要转折都与这些人有关。

案例：邓子建是个很会

来事的人，特别机灵，因此颇得领导的喜爱。每次，有应酬或者是活动，领导都会把他带在身边。他这个人不仅能喝酒，而且特别会帮领导挡酒，关键时候还可以给领导出主意。也因此，邓子建从一个普通的行政人员，花了三年不到的时间，就成为了总经理助理。

专家点评：对于职场来说，也需要武媚娘一样的社交能力，在和其他员工搞好关系的同时，走“上层路线”也是不可或缺的。相信职场中人都明白，要想有所作为，首先就得让领导对自己满意，并想方设法进入领导们的圈子。

升迁宝典 4

终极通关，做自己的老板

经过数年的打拼，武媚娘最终决定自己登基做皇帝，也成为了前无古人后无来者的历史传奇人物。

案例：黄理志是一家广告公司的老总，之前他一直在广州那边的广告公司工作，五年中，他从策划做到客户经理再到活动执行总监等。在一次活动中，黄理志和上司起了很大的冲突，双方

还闹到了老总那里，但老总却不分青红皂白把黄理志骂了一通。于是，黄理志一气之下辞职了。在找了几个月的工作结果并不理想后，他决定自己创业。因为有了好几年的从业积累，黄理志的公司现在运转得还算顺利，半年下来已经能够盈利了。用他的话说，虽然创业会辛苦点，但是做自己的老板，感

觉比什么都爽。

专家点评：在职场中，升级当老板是每个职场人的终极梦想，但现实中创业之路并非人人能成功。因此，创业虽然是好事，但是在达不到条件时，就不可强行为之，而是要注意人脉、经验、能力的积蓄。等待时机成熟之后，那就可以一展身手，努力创造一番属于自己的大业。

链接

从《武媚娘传奇》看“职场”女人的类型

自我奋斗型——代表人物杨淑妃

杨淑妃乃是隋炀帝的公主，她一生隐忍、韬光养晦，只为儿子谋取上位，却求其一生而未得。职场上奋斗，可以是雄心，却不可为野心，安分守己地做好本职工作才是最主要的。

自我毁灭型——代表人物韦贵妃

韦贵妃是太宗正一品夫人，“位高权重”，可她却不是什么开明的领导，可谓心肠毒辣至极。要知道功高或可让人认为劳苦，又可让人认为镇主，但那种凭着功高而自大、不知分寸的人，早晚会被绝情地收拾。

被拖后腿型——代表人物殷德妃

殷德妃是前朝重臣之女，她因为钟情于皇上加之怀有感恩之心不想让殷家多生变故，一生步步为营，不妄图横生事端。偏偏这样一个最想平静的人，却有一个被仇恨蒙蔽的哥哥，最后不得不投湖了断。职场上，对别人的宽容忍让、慧眼识伯乐这类事，一定要心怀感激才好，否则也只能是惨淡收场。

贵人相助型——代表人物武媚娘

新近播出的《武媚娘传奇》中的武媚娘，不似往常的机警聪慧，反而给人一种处处被人罩着的感觉。出入宫时有徐慧的陪伴，为救其性命几次奔走相告。后又得“大领导”的垂青，不惜拿她跟江山社稷比较也不舍杀之。骊山狩猎被太子救。令人不禁感叹，“领导”喜欢就是好呀！

新闻直播间

长沙13家企业获2015人力资源管理杰出企业

今日女报/凤凰网(记者 李旦)“2015人力资源管理杰出企业”评选结果于近日揭晓，评选由前程无忧发起。本届评选以“新时代下的人力资源管理变革”为主题，评选能够把握市场先机，将人力资源管理高效、融合、创新于行业碰撞期的企业战略，发挥企业文化核心，对产品和服务产生价值，使人力资源对企业远期目标卓越支持的标杆企业。远大科技集团等13家长沙企业获此殊荣。

据悉，评选自2014年9月份开始启动，筛选了上万家企业，对其中的500多家发出参选邀请，同时对259家参选企业进行了问卷、采访和详尽的比较分析。评选考量企业自2013年至未来3年的发展规划，人力资源对企业战略的配合和支持，对于优秀人才的吸引和保留，员工薪酬、晋升比例、组织发展和企业文化建设等7项内容。同时对同行业的参选企业进行比较，最终评出代表七大地区、不同行业、不同规模、不同市场阶段的246家人力资源管理杰出企业。其中华中地区49家，远大科技集团、泰富重装集团、多喜爱家纺股份有限公司等13家长沙企业获此殊荣。本届当选企业246家，其中上市公司77家，业绩平均增长率为31.57%，利润增长率达33.76%，超过九成企业的企业业绩及利润双增长。