

# 网传“一杯清水能试出化妆品的好坏”，今日女报/凤凰网记者实验求证—— 不科学！不如收下这份“鉴”面礼吧

今日女报/凤凰网记者 李诗韵

实习生 李玉婷

乳液倒入一杯清水中，浮在水面上，是因为含有油石酯；晃一晃，水变成乳白色，说明含有乳化剂。粉底倒入清水，若沉在杯底是含有重金属……近日，微信朋友圈里炸开了锅，不少美女纷纷上图，用一杯清水来检测化妆品是否安全。

一杯清水的力量真的有这么大吗？于是，今日女报/凤凰网记者在美容专家的指导下，用不同的实验求证结果……

实验课堂>>

实验地点：长沙泡泡化妆造型学校  
特邀专家：陈芳胜（长沙泡泡化妆造型学校彩妆师）

实验1：浮水的乳液是否含油石酯？

为了验证文章中的方法是否真的有效，记者在专家的带领下去了这项实验。

第一步，专家准备好两款不同价位的品牌乳液，做好区别标志。接着，分别取绿豆般大小的乳液放入两杯同样的清水中。

第二步，30秒后，记者发现两杯清水中的乳液都直接沉在了杯底。在轻轻搅动后，两杯清水都变

成了乳白色。

第三步，两分钟后，其中一杯清水底部的乳液漂浮至水面。而另一杯，则仍然沉在水底。

实验结果：两种品牌的乳液最初在清水中都有沉底反应，而从成分列表中显示，二者明显不同，分别为“水包油”（水含量大于油含量）和“油包水”（油含量大于水含量）的化妆品。而最终，“油包水”的乳液漂浮水面。因此，“清水实验”只能判断化妆品的水油比例，不能鉴别是否含有重金属。

实验2：沉杯底的粉底含重金属？

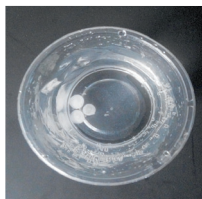
与上一个实验步骤一致，专家在准备好两盒不同价位的粉底（其中一盒为确定含有重金属的三无产品）后，开始了第二项实验。

第一步，分别从两盒粉饼中取出适量粉底，慢慢放入两杯同样的清水中。

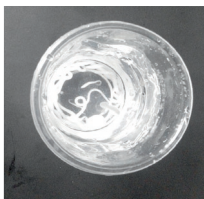
第二步，两分钟后，记者发现其中一杯含有品牌粉底的清水表面，浮起了粉底，而另一杯含有“三无”粉底的清水正常。

第三步，3分钟后，记者看到两杯装有粉底的水杯杯壁上，都粘上了黄黄的一层粉底，水面上还泛起一层油光。

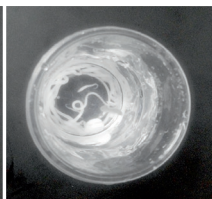
实验结果：尽管两种粉底质量有好坏区别，但“清水实验”后，两杯清水呈现的状态相同，仅耗费的时间长短不一。因此，“清水鉴别粉底是否含有重金属”的结论，也是不科学的。



实验1：将乳液滴入一杯清水中，乳液直接沉入杯底。



实验1：加入更多量的乳液，两杯水内乳液都如图沉底。



实验1：两分钟过去，其中一杯水内乳液漂浮起来。

特邀专家：  
陈芳胜  
（长沙泡泡化妆造型学校彩妆师）



## 专家帮帮忙>>

特邀专家：余蜜  
（长沙美容美发协会资深美容专家）  
乳液沉底，与“油石酯”无关

“清水鉴定法”其实并不可靠，沉不沉底并不能够准确检测出乳液的成分。因为乳液在水里的状态主要取决于化妆品油和水的比重。所有的乳、膏、霜都以油和水为基质，油和水的比例决定了它的比重，比重较大的就会沉下去，而有些比重比水轻的就会浮在水面上。如：

“油包水”型的乳液，因外相是非极性的油，它必然漂浮在水面；而“水包油”的乳化体，由于添加物的不同会使乳液的密度不同，比水小的自然上浮，比水大的自然下沉。

因此，沉不沉底与是否含有“油石酯”没有任何关系，而水油比重不是判断护肤品品质的标准。同时，乳液溶解在水中会呈现乳白色，的确是因为添加了乳化剂。但事实上，几乎所有的化妆品都会或多或

少添加一些乳化剂。没有它，水和油是不可能相溶的。

## 肌肤实验比清水实验更靠谱

倘若担心护肤品质量不过关，我们可以在购买前，就进行一次肌肤实验。

肌肤是天然的“试纸”，能检测出化妆品是否适用。因此，在选购化妆品时，可以将化妆品涂抹在耳后或者手臂前侧三分之一处，涂抹的范围尽量大点。倘若化妆品内含有重金属或不合格化学物质，肌肤则会出现泛红等现象。

## 美容专家送你的“鉴”面礼

特邀专家：严秀珍（中国美容协会资深美容师）

**鉴** 面霜添加剂：铁勺+火烧  
在普通勺里放入适量面霜，拿火烧，直到完全烧尽。如果有黑色残渣，那是各种添加剂，越多证明添加剂越多。然后放一根棉芯在勺里，把棉芯点着，你会看到勺里的东西会冒黑烟，这样的产品也是不好的。

**鉴** 面霜矿物油：茶叶末  
将面霜搽在手背上，待吸收后将茶叶末倒上去，然后双手互

拍，若手背上的茶叶末全掉下来了，则没有矿物油。手背上的茶叶末越少证明矿物油越少。而矿物油少，则不容易沾灰尘，不会导致毛孔堵塞。

**鉴** 口红滋润度：吸油面纸  
一张吸油面纸，用铅笔在上面画一个唇形，再把你测试的口红完整地涂在你画的唇形内，摆上一晚。第二天再看看吸油面纸上的

口红，油脂渗出铅笔画的唇形线之外的范围愈广，表示这支口红油脂含量愈高，滋润度也愈好。

**鉴** 洗面奶好坏：PH试纸  
人体的皮肤是呈弱酸性的，因此，选用弱酸性的洗面奶对清洁皮肤有着很好的帮助。如何检测洁肤产品是否呈碱性？一张PH试纸就能解决问题，将少量的产品涂于试纸上，几分钟后如果试纸变成深绿色，则表明该物质中碱性成分过多。

yamei雅美 医疗美容医院 | th 雅美9年 美丽久久

美翻天？  
凤姐一秒逆袭成女神，



## 雅美九周年院庆

# “无底价”特惠

### 整形大咖联盟来坐镇

## 抢先攻略，省到没话说

8月16-17日整形、口腔专场 / 全年最低·打破底价

8月21日雅美院庆盛典日 / 百万豪礼·100%派送

## 巅峰时刻，美到你窒息

9大城市开通美丽直通车 99台iPhone6抢先赠送无需排队  
19大中韩知名专家鼎力助阵 9999支正品玻尿酸疯狂派送  
99项精品整形项目低至1.5折 999999元奢华豪礼感恩回馈

### 百万让利浓情钜献，9要你看！

Free hotline 全国免费咨询热线 400-881-1144

长沙市解放西路269号 ● www.csyamei.com 百度 雅美整形 百度一下



美丽扫一扫，码上有惊喜！