

今夏彩妆, 你要甜蜜还是神秘



甜蜜彩妆专家: 陈薇(清新派彩妆传人,《昕薇》杂志签约彩妆师)

甜蜜PK神秘

一个清爽的粉嫩眼妆更加能够增加女性的妩媚, 粉嘟嘟的双唇更是让他想一亲芳泽, 快点画上甜美, 又有存在感的粉嫩眼妆约会去吧!

陈薇提醒:

去约会, 除了要约会对象留下甜蜜印象, 干净的妆面是必不可缺的。因此, 打造甜蜜妆, 最重要的是眼睛部分, 眼影选择上, 要尽可能偏浅色, 加入少许粉色, 能尽显温柔的气质。但切忌随意搭配颜色噢! 当然, 除了妆容外, 指甲的颜色也要选用优雅的色系, 同时香水也要避免浓烈香型。



具体步骤:

首先, 眉毛的颜色要选择跟发色接近的色系, 用眉刷慢慢地顺着眉毛生长的方向刷出来。

然后, 用粉色眼影来打底和上高光, 巧克力色压眼角眼尾部分。眼影上好之后画眼线, 选用眼线笔, 会比眼线液看上去自然亲近, 金色稍带过眼头和下眼线部位。最后修饰眼影, 下眼影要记得用棉棒稍稍过渡, 这样才够自然哦。至于睫毛的部分, 我们选择舍弃下睫毛。因为想打造一款甜美的淑女妆, 如果使用下睫毛就会使整个妆容变得很日系, 对整个风格的塑造会起到反作用。腮红也是选用粉裸色系, 淡淡地刷在脸颊处, 裸粉色系任何颜色都可以。不过, 要注意千万不能选择过于浓重的颜色。

最后, 裸色系唇彩或者唇膏在上之前记得先遮盖原来的唇色, 这样会使唇膏显出它原本的颜色。

具体步骤:

首先, 选择不是一擦上去就留下鲜艳色彩的腮红, 而是选择典雅的柔和系粉色。

其次, 选用膏状腮红点在颧骨突起处, 横向点三点。

接着, 用手指轻拍涂抹了腮红的地方, 然后用海绵扑轻按腮红边缘处, 让妆容自然。接着用粉刷取粉状腮红, 从瞳孔下方开始围绕着腮红膏的位置打圈涂抹。

最后, 用刷子上残留的腮红, 由眼珠下方的内侧横向向外侧涂抹, 增加红润气色。

今日女报/凤网记者 李诗韵 实习生 刘轶轩 朱盼

夏日约会是一件让女孩子们既兴奋又头疼的事情。素面朝天去见他显得太没诚意, 可平时不化妆, 临时又该怎么抱佛脚呢?

据2014国际彩妆协会的最新调查, 今年夏季流行两股风潮: 甜蜜妆和神秘妆。小清新们在约会时, 大可以画一张粉嫩甜蜜的小脸, 而御姐们一定得玩点神秘, 在妆容上下点功夫。当然, 尽管今夏彩妆凸显两大极端, 不过对于“彩妆控”来说, 甜蜜和神秘只在一“面”之间噢!



小贴士>>

- 1、使用膏状腮红和粉状腮红重叠涂抹, 会带来有层次感的红润光泽。
- 2、用黑色的眼线笔画出细长的上扬式眼线, 演绎出古典的成熟韵味。
- 3、眼妆和脸颊强调了光泽感, 所以唇部就要选择哑光色系唇膏。

具体步骤:

首先, 先用香槟色的光泽眼影霜均匀涂抹在整个眼皮上打底, 粉橘色眼影从下眼尾往眼头方向上色, 越靠近眼头的部分越窄。

其次, 用粉紫色眼线笔画上眼线, 宽度约等于双眼皮褶, 眼尾延伸0.5公分。用不易晕染的黑色眼线液来画内眼线, 补满睫毛空隙。

接着, 用细眼影棒或眼影刷沾取浅金色略带光泽的眼影, 打亮眼头部位。再选择一款浅粉色腮红大面积刷在脸颊上, 边界要刷匀。腮红位置上用珠光修容, 有提高苹果肌的效果。最后, 使用无色却带有珠光光泽的唇蜜为双唇上色, 强调柔和透亮感。

小贴士>>

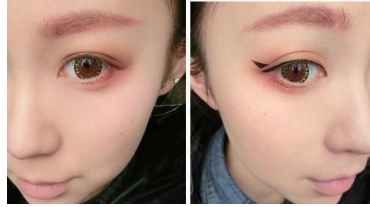
- 1、由于眼妆与颊彩和唇妆都各有亮泽效果, 所以底妆建议以粉雾状妆感为主, 才不会使整张脸过于膨胀。
- 2、粉紫与嫩橘上下眼线的撞色效果, 非但不突兀, 反而十分和谐, 让整体妆容有了视觉重点。深色眼影和沿线打造出那种若有若无的感觉, 会让整个妆面感觉更加的神秘。快让你的那个他感受你的魅惑吧!



神秘彩妆专家: 马锐(国际著名彩妆师,《Elle》杂志签约彩妆师)

马锐提醒:

真正的熟女应该成熟、独立。她追求时尚, 有着女人应有的韵味, 身上散发着成熟女人的魅力。而年轻的你如果也想画个神秘熟女妆, 提升你的高雅气质, 那么唇妆和底妆的搭配就得好好注意。同时, 神秘妆的点缀还少不了一款精致的发型噢!



做是为了不将睫毛膏涂在上眼睑, 用薄薄的纸巾垫着睫毛涂抹睫毛膏。眼睛下方涂抹高光粉, 在前眼角下方用刷子轻轻扫上银色珠光粉, 令面部更有光泽。

最后, 用刷子斜扫粉色腮红。如果想令面部看起来更小, 可以选择斜向涂抹腮红的方法。用遮瑕膏遮盖唇色, 令唇部的血色不明显, 可更好还原唇膏色彩。选择比唇彩颜色稍浅的肉色唇线笔, 轻轻勾画出唇部的轮廓。唇线范围内涂抹散发水漾光泽的粉色唇彩, 使妆容与服装更协调。

具体步骤:

首先, 用粉蓝色眼影涂双眼皮, 再往上晕染至张开眼也能看见。再用深蓝色眼线笔描绘上睫毛根部, 配色比黑色更有层次感

其次, 选择绿色眼影笔从下眼头描到下眼尾, 涂在下眼睑处。再用绿色眼影往眼头方向上色, 范围是下眼睑的后2/3处。

接着, 将亮黄色眼影在眼头部位上色, 范围约是下眼睑的前1/3, 与绿色眼影相接。后用浓密型睫毛膏将上下睫毛夹翘刷涂, 达到大眼效果。最后, 让粉红色腮红从笑肌处开始呈放射状涂刷上色。使用粉红色唇彩涂双唇, 肤色、唇色越深的人, 要挑较深且色泽饱和的唇彩。

小贴士>>

- 1、粉彩眼妆的上妆原则在于色彩要饱和才好。画的时候要大胆下手, 让颜色彰显出来, 不然过于清淡了浅色反而易脏。
- 2、让亮色系局限在双眼皮褶内, 同色彩时也将色彩表现眼下影部位, 不会过于夸张的妆感设计, 达到巧妙平衡感。

具体步骤:

首先, 在上眼睑涂抹银色眼影。用手指蘸取银色膏状眼影, 轻轻涂抹于眼皮, 也可使用眼影粉。睫毛夹从根部开始夹, 夹的时候要注意眼睛向下看, 用睫毛夹从睫毛根部夹起, 并分三段夹, 打造自然的卷曲。

其次, 要记得垫着纸巾涂抹睫毛膏, 这样

