

# 情人节,喜上“玫”梢

今日女报/凤凰网记者 喻秋霖 本期单品拍摄:长沙友阿春天百货

2014 恋爱季即将来临,单身的MM们准备好情人节的甜美装扮了么?马年年初 GUCCI 推出了 2014 情人节玫红诱惑系列手袋,掀起了一阵“玫红热”,如果你仔细观察你会发现,新年的街头永远少不了玫红色。换句话说,街头的玫红色是超越时代的绝对经典颜色。

也许玫红色不一定是每年的流行色,但是很不幸的告诉你,在今年的街头,它绝对是震场的霸气色彩,从美女明星到街边大妈,从女汉子到小萝莉似乎都在打破头的争做街头“红粉佳人”,这个情人节,够时尚的你,就来挑战一下吧!

## 明星 SHOW) 每个明星都想“红”一把

很多人会有这种感觉,玫红色的衣服看起来会有些“乡土气息”,它既没有粉红色的可爱,也没有纯正大红的妖娆,那该怎么搭配呢?我们不妨从明星的身上找找灵感吧!

玫红色的小礼服本身就非常抢眼,而加上一些独特设计就更显得时尚,蝴蝶一样的夸张造型加上整体一致的色彩看上去不失大气。但这种圆滚滚的造型并不是每个MM都能驾驭的,必须要身材娇小的女生才能够穿出韵味,最好是撩起长发,露出肩部的设计。

抹胸造型的玫红礼服能让女人更显性感,舒淇这件玫红色连身洋装的款式非常时髦前卫,简约干练的上身搭配硬气腰封非常合适,长至地面的紧身裙在高开叉的衬托下并不显沉闷,反而让性感大加分。

## 李冰冰

玫红色丝质小洋装给人强烈的整体感,自然而不失优雅,李冰冰的气质搭配这套玫红礼服实属完美,知性与妖艳的合体。虽然这款玫红色丝质小洋装略显臃肿,不够玲珑有致,但黑手套的搭配则成为点睛之笔,衔接丝质面料更显华丽。

## 反面教材: 章子怡

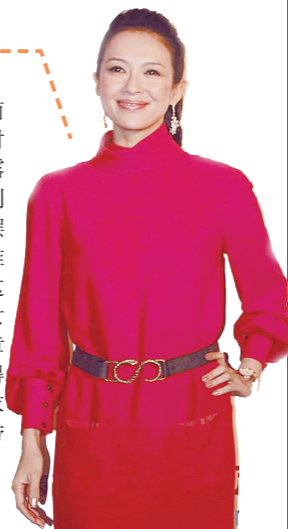
这件玫红色长裙简单而且非常复古,有时候女人味并不是靠暴露的服装来全诠释的,别致的高领,宽松的袖摆搭配合适的裙长,优雅知性气质浑然而生,这款造型在一般上班族女士中都皆可选择。但章子怡穿上去就明显觉得“大了一号”,玫红色衣服抢眼同时还给人带来视觉上的膨胀感。



杨幂



舒淇



## 搭配技巧)

### 情人节桃花攻略

如果看到这里,你还觉得玫红色很土,那说明你 OUT 啦!明艳的玫红色,虽然不像传统的红色那么夺目,也不像粉红色那样温柔,但它却有一股理智与炫丽的气质,不信?我们不妨看看 LV 高级陈列师周荣为我们点评情人节的玫红小心机,相信很多不喜欢大红大紫的MM会穿上玫红的衣服去相亲,说不定有小惊喜哦。

#### 情人节约会搭配单品:玫红色毛绒外套 >>>

周荣:应对年后的突然降温,保暖工作固然重要,玫红色毛绒外套当然是最好的选择。通体的毛毛造就它无与伦比的保暖性和实用性,领口、下摆和袖口可以选择螺纹设计,套头样式摒弃了千篇一律的外套设计,休闲又大方,几乎适合所有年龄段的MM。

#### 情人节约会搭配单品:玫红色棉衣外套 >>>

周荣:玫红色棉衣外套本身就颜值亮点,鲜艳的色彩打破初春的冷寂,能烘托情人节的甜蜜气氛。不一定是纯色的棉衣,可以拼接一些其他的元素进去,将会更加俏皮可爱,比如用皮质的拼接、羊毛的领子来打破规整形象,穿上它就是最抢眼的时尚。

#### 情人节约会搭配单品:玫红色不规则下摆毛衣 >>>

周荣:玫红色的毛衣从视觉上看会略显笨重,但选择不规则的下摆、折叠的袖口,直接摆脱大毛衣的笨重感,搭配美美的蕾丝打底裙,可爱俏丽的感觉油然而生,率性与甜美混搭的风格着实让人爱不释手。

#### 情人节约会搭配单品:玫红色豹纹针织衫 >>>

周荣:野性的MM不妨采用玫红+豹纹的时尚组合吧,简约的版型,结合经典的动物纹元素,带给我们新鲜的视觉感官刺激,玩味感十足,醒目的颜色搭配,展现鲜明自我态度。与短裤、打底裤搭配打造最具人气的欧美范儿,与蓬蓬短裙、衬衫搭配打造日系可爱风。



## 情人节约会应该怎么配色

雷甜

(中国色彩协会理事)

玫红色跟什么颜色搭配在一起才会好看?相信很多MM都会觉得随意就好。其实不然,玫红色的搭配很需要技巧哦,否则便会弄巧成拙。我们来看看色彩专家、中国色彩协会理事雷甜是怎样建议的吧。雷甜说:“玫红色,是红玫瑰的颜色,当提到玫红色的时候,我们就应该想起那万花之王——玫瑰。玫红色是一种很高贵很娇气的颜色,在服装色彩搭配的领域里,又是一种非常受欢迎的色彩。如果情人节约会那天是休闲场合,MM们可以选择玫红+蓝色+浅灰,玫红色与蓝色、浅灰色交织在一起,形成色彩斑斓的世界,活力四射的色彩搭配,突出休闲感。如果喜欢朋克风的话,可以带有铆钉的小包包,黑色流苏翻边鹿皮鞋个性时髦,是一件不可多得的百搭单品。如果约会那天属于比较正式的相亲,则可以考虑玫红+深灰的最佳通勤着装,简单造型的公文包搭配玫红色背心式连衣长裙正合适,知性感十足。如果是朋友派对或者追求随意的街头浪漫,那我们就来个玫红+玫红吧!绝对是街头醒目的华丽着装,华丽的街头风自然可以随心所欲,无所顾忌,当然时尚感与品质感仍是我们的重点,所以玫红与玫红的搭配,要在衣服的款式上形成明显的层次感,才不至于难看。”



情人节约会搭配单品:玫红色短裤外套



情人节约会搭配单品:玫红色豹纹针织衫



情人节约会搭配单品:玫红色棉衣外套



情人节约会搭配单品:玫红色风衣外套



情人节约会搭配单品:玫红色毛绒外套

## 探店)



卡迪黛尔 红色长裙 2880 元

音儿 红色外套 2280 元 打底裙 3380 元



出境模特:友阿春天专柜导购员 杨连 品牌:哥弟 玫红西装外套:1000 元 里村连衣裙:1500 元 “今年刚刚上市的玫红春夏新款已经供不应求了。”杨连说,“今年流行玫红色,所以很多品牌都出了玫红色的新款。又临近情人节,浪漫的玫红无论是淑女款还是熟女款都非常热销,建议搭配的时候多加入一些其他元素,如在玫红外套里搭配一条花色连衣裙,既时尚又干练。”



模特:友阿春天流行少女馆专柜导购员 张玉 品牌:慕之淇 白色上衣:439 元 玫红短裙:439 元 对于青春靓丽的年轻MM来说,时尚是她们心中的渴求,不一定要“红”透全身,只需要一抹靓色就能画龙点睛,白色丝质9分袖上衣搭配一条紧身玫红短裙,看上去是不是非常的NICE呢?