

# 购物狂看过来 巧装你梦中的更衣室



## 美的新款对开门冰箱 惊艳上市 高端品质开启全新体验

今日女报/凤网记者 海帆

“十一”黄金周虽然已过，但是家电市场的购买热潮并没有退下，特别是冰箱市场，依旧火爆。那些喜欢在家里招待亲朋、聚会“轰趴”的消费者，可能在节假日期间意识到了自家传统的冰箱产品已然满足不了日渐提高的生活需求，因而计划在“十一”之后更新换代。

相对于双门冰箱，对开门冰箱具有储存容量更大、使用方式更智能、外观更大气等优势，成为不少消费者的心仪之选，不过对开门冰箱的价格相对较高，大家在选购时也是比较再三。记者注意到，最新上市的美的BCD-516WKM(E)对开门冰箱就以其超高的性价比获得不少消费者的关注。

### 一夜0.98度电

相信不少消费者都会担心，对开门冰箱体积大、储存量多，一定很费电，美的这款对开门冰箱就能帮你彻底打消这个顾虑。它达到国家一级节能标准，一天一夜仅0.98度电。“大块头”却是“小饭量”，得益于美的冰箱四大核心节能技术——采用进口设备及真空多元发泡技术，降低冰箱能耗，更加绿色环保；制冷结构加以优化，营造新鲜“冻力”，锁住更多营养；甄选国际知名压缩机，提供超高能效的同时完美静音；先进的制冷系统优化，增强制冷效力、降低能耗的同时，还能快速冷冻保鲜，让美味时刻陪伴在您身边。

### 电脑精确控温

充满品质的家居产品当然不能缺少智能元素。美的516对开门冰箱采用电脑精确控温，助您轻松掌握新鲜每一度。独特的人工智能控制程序，四种保鲜模式，可以根据实际需求自由变换，让美食得到最佳的储存环境。当您不需要使用冷藏室时，可以独立关闭，更加节能省电；调节至假日模式，冰箱会处于自动恒温状态，让您出行无忧；速冻模式下，冷冻室开启速冻程序，让冰箱里的食物快速降温，强劲“冻力”，有效锁住新鲜营养；冷藏室还设有速冷模式，制冷迅速均匀，让您时刻尽享出色的保鲜效果。

### 360度立体风冷

搭载360度立体风冷保鲜系统，不仅免去霜烦恼，还能让您品味到全方位的新鲜体验。360度立体送风，均衡间室每个角落的温度，给食物全方位的精心呵护，保持食物营养丰富的鲜活状态。冷风绕过搁物架，避免直吹导致的食物风干，保持鲜活水润。

简约不简单，美的516对开门冰箱，考虑到日常生活的实际需求，诸多人性化设计，让您安心享受新鲜生活，精致的内饰设计也在细节之处凸显居室主人的生活品位。电脑控温面板采用大屏幕设计，让您对冰箱内部环境了如指掌，高硬度材质，耐磨又易清洁。独有的异味吸附除臭装置，有效防止串味。温馨报警功能，会在开门时间过长时自动报警提醒。双抽屉分类保鲜盒，赋予多样化的储鲜空间。

### 十一之后，优惠继续

面对“十一”之后依旧热度不减的购买浪潮，众多商家在推出新品的同时，也借机加大促销力度，对产品进行了优惠颇多的价格让利。有计划购买冰箱的朋友不妨抓住这个机会，购得此款称心如意的高品质产品。

今日女报凤网记者 海帆

我们是天生的购物狂，虽然衣服都快把衣橱撑爆了，却仍然觉得缺少一件。我们梦寐以求的是拥有一间更衣室，有大的储物区、华丽梳妆台和360度无死角换衣区，既宽敞漂亮，又能满足我们对商场专柜的向往。

想要在家里拥有漂亮实用的更衣室，又不想牺牲卧室面积的购物狂们，本期小编将带领大家向资深设计师学习怎么在有限的空间里，打造出梦想中的更衣室。不管是橱窗式的精品更衣室，还是更实用的开放式更衣室，都是很好的选择！

## PART1: 橱窗式的更衣室

卧室面积够大，渴望拥有电视剧女主角的大衣柜，可以设计一个精品橱窗一样的衣柜，既能给一个展示的空间，也让衣物的收纳更有序。

设计亮点：主题精品店、分区橱窗

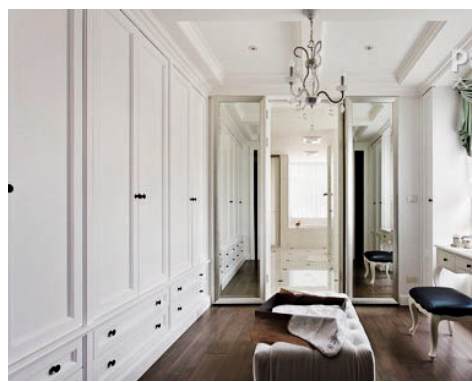
常用材质：玻璃、铁艺、帷幔、软包

适合人群：有公主梦的购物狂

衣帽间位置选择

正方形卧室：可在睡眠区两边的过道设计橱窗，参照橱窗展位的设计，在三面墙各嵌入一个小展台，放置常用衣物。

长方形卧室：按照长宽对比，把展示柜设计在空间较多的一边，参照精品店的布局，设计成可走入式，有衣物、鞋帽、饰品等不同分区。



## PART2: 开放式的更衣室



喜欢严谨有序，希望时刻保持卧室整洁的购物狂，以开放式、半开放式的更衣区为主，避免空间密闭造成压迫感。

设计亮点：梳妆台隔断、半开放式墙体

常用材质：木皮门片、磨砂玻璃

适用人群：整洁有序的购物狂

更衣室位置选择

长形卧室：可以把床尾部分当做更衣室，用梳妆台来隔断。长形更衣室则设计成“II”型，沿着过道分布，衣帽间和梳妆台分别设计在过道两边。

方形卧室：更衣室可设计成L型或V型，用梳妆台来做睡眠区和衣帽间的隔断。

TIPS:

### 更衣室设计小窍门

除了要有亮丽的造型，更衣室设计还应该考虑实用性。巧妙的内部设计、收纳功能和辅助照明，都很重要。

内部设计：

分区分格、隐藏收纳

根据生活习惯，合理定制挂件、抽屉、棉被收纳区等不同的区域；专门设计几个小格子的首饰收纳柜，更加实用。另外，女人们喜欢购买小配饰，但又讨厌配饰带来的杂乱。可以设计隐藏的收纳柜，让所有小配饰有一个隔间，平时拉上门片，衣帽间瞬间变得整洁有序。

辅助照明：

内部嵌灯、单点LED灯

除了卧室本身的灯光，更衣室内柜内可增设LED灯照明，室外则改为单点的、小的LED灯作为气氛照明，让衣柜内的衣物呈现精品质感。